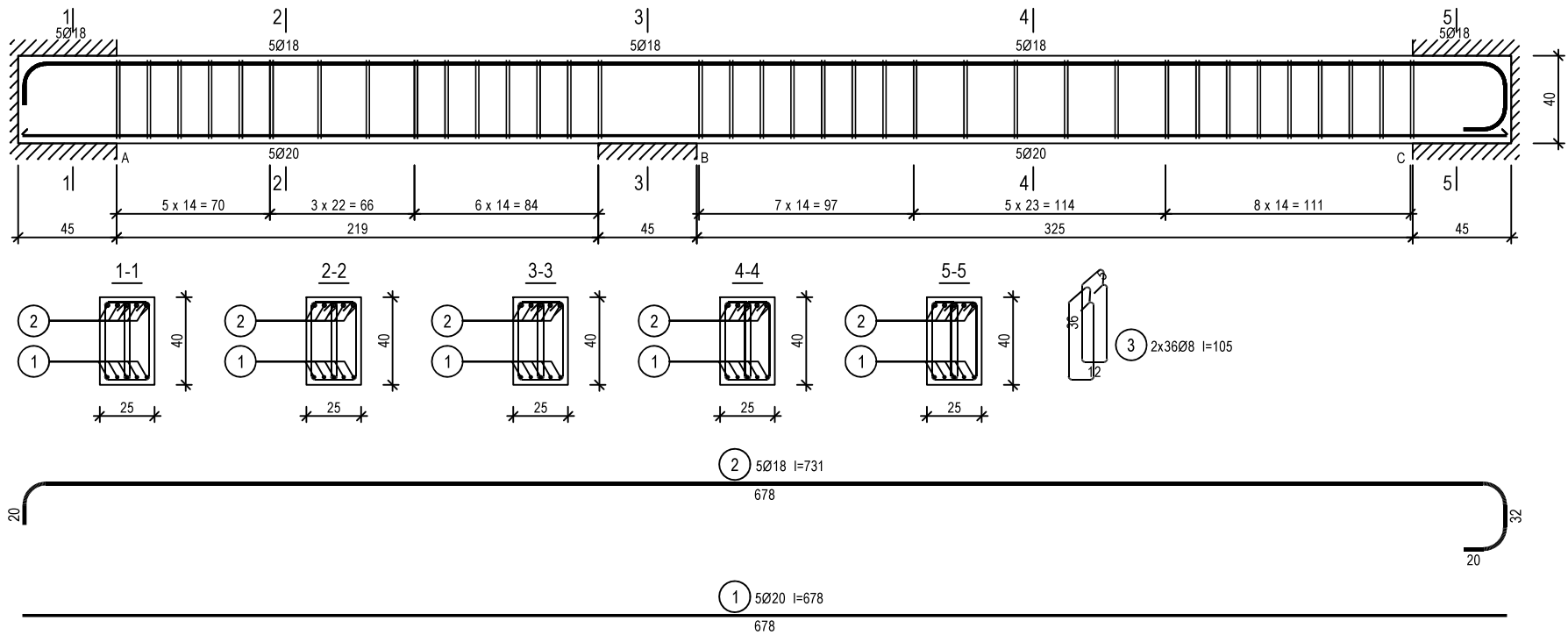


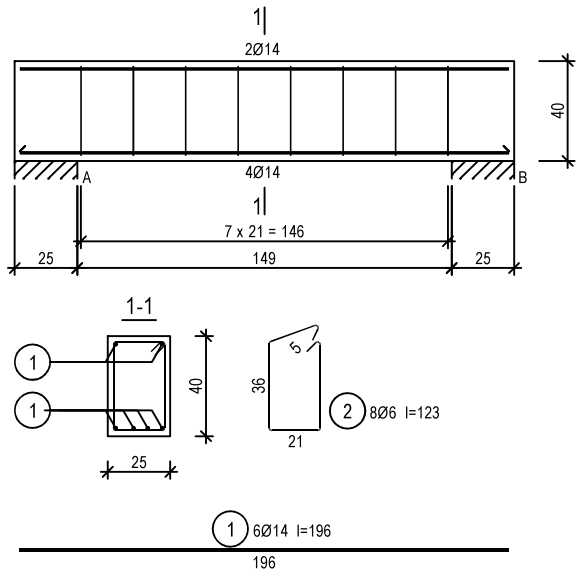
PODCIĄG NR 8+9  
P8 + P9  
1 sztuka

Beton	C20/25 (B25)
Stal	RB500W
	St0S-b
Otulina	c <sub>nom</sub> =15+5=20 mm



Wykaz zbrojenia							
Nr pręta	Średnica [mm]	Długość [cm]	Liczba [szt.]	Długość całkowita [m]			
				Ø8	Ø18	Ø20	
dla jednej belki							
1	20	678	5			33,90	
2	18	731	5		36,55		
3	8	105	72	75,60			
Długość całkowita wg średnic				[m]	75,5	36,6	33,9
Masa 1mb pręta				[kg/mb]	0,395	1,998	2,470
Masa prętów wg średnic				[kg]	29,8	73,1	83,7
Masa prętów wg gatunków stali				[kg]	29,8	156,8	
Masa całkowita				[kg]	187		

UWAGA: Długość pręta jest długością obliczoną na podstawie wymiarów w osi pręta (metoda B wg PN-EN ISO 3766:2006)



Beton	C20/25 (B25)
Stal	RB500W
	St0S-b
Otulina	c <sub>nom</sub> =15+5=20 mm

Wykaz zbrojenia					
Nr pręta	Średnica [mm]	Długość [cm]	Liczba [szt.]	Długość całkowita [m]	
				St0S-b Ø6	RB500W Ø14
dla jednej belki					
1	14	196	6		11,76
2	6	123	8	9,84	
Długość całkowita wg średnic [m]				9,9	11,76
Masa 1mb pręta [kg/mb]				0,222	1,208
Masa prętów wg średnic [kg]				2,2	14,2
Masa prętów wg gatunków stali [kg]				2,2	14,2
Masa całkowita [kg]				17	

UWAGA: Długość pręta jest długością obliczoną na podstawie wymiarów w osi pręta (metoda B wg PN-EN ISO 3766:2006)

PODCIĄG NR 10  
P10  
2 sztuki

architektur

Jednostka projektowa: Kacper Kolenda i Janusz Kolenda s.c.	
ARCHITEKTUR Kacper Kolenda i Janusz Kolenda s.c. ul. K.S. Wyszyńskiego 1c, 62-700 Turek	
Temat: BUDYNEK PEŁNIĄCY FUNKCJE ZWIĄZANE Z OBSŁUGĄ RUCHU TURYSTYCZNEGO	
Adres: jednostka ewid. 121105_2 Gm. Jablonka, obręb 0007 Zubrzyca Górna dz. ewid. 8821/3, 8821/17 i 8821/18	
Przedmiot rysunku: PODCIĄGI NR 8, NR 9, NR 10	
Inwestor: MUZEUM - ORAWSKI PARK ETNOGRAFICZNY W ZUBRZYCY GÓRNEJ 34-484 Zubrzyca Górna	
Projektanci: mgr inż. JANUSZ KOLENDA projektant branża konstrukcyjna upr. nr GP 7342/195/94	Podpisy:
mgr inż. SZCZEPAN SZYMAŃSKI projektant spr. branża konstrukcyjna upr. nr UAN.76/8346/11/87	
Skala opracowania: 1:30 Data opracowania: czerwiec 2023	Nr rys. K23